

NÄHEN DER ZIERNAHT AN SCHALTBÄLGEN FÜR DIE AUTOMOTIVE-INDUSTRIE

Schaltbalg-Näheinrichtung

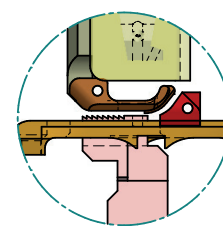
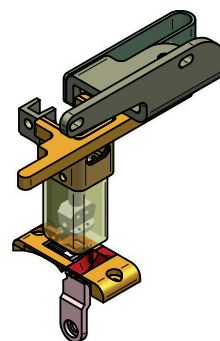
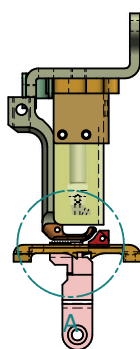
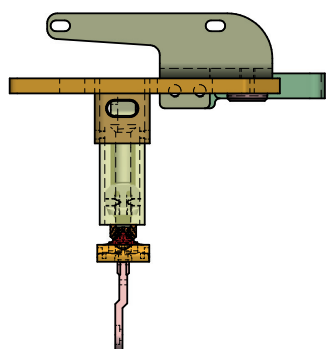
Diese Näheinrichtung ermöglicht es, Ziernähte auf schlanken Nähkörpern anzubringen. Dafür werden Nadeltransportmaschinen verwendet.

DIE BESONDERHEITEN:

- Sehr hoher und schmaler Nähfuß
- Integrierter hochklappbarer Fingerschutz
- Spezialstichplatte
- Spezialtransporteur
- Näheinrichtungen für Stummel- und Koffernähte mit und ohne Band lieferbar



MK-Schaltbalg-Näheinrichtung für Säulenmaschinen



EINZELHEIT A



Koffernäht ohne Band

